

Panasonic

ideas for life



IP-hybrid telefonalközpont rendszer

KX-TDA100
KX-TDA200

- Minden igényt kielégítő, hálózati funkciókkal is ellátott rendszer, melynek segítségével vállalkozása a telekommunikáció új korszakába léphet

Ipar

Üzleti élet

Államigazgatás

Egészségügy

Bankszektor



IP-hibrid telefonközpont: Intelligens megoldás az Ön üzleti kommunikációs igényeire

A Panasonic IP-hibrid telefonközpontja egy rendkívül hatékony kommunikációs eszköz, mely napjaink konvergáló hálózatainak korában az aktuális üzleti igényekre lett kifejlesztve.

A Panasonic ezen a területen már 20 éve fennálló vezető szerepe a biztosíték arra, hogy az IP-hibrid telefonközponti rendszere a hagyományos alközponti funkciókat és a megbízhatóságot kiválóan ötvözi az IP technológiával. Az eredmény egy nagy teljesítményű üzleti kommunikációs rendszer, mely fejlett telefonálási és üzenetkezelési megoldásokat nyújt, hatékony és rugalmas kommunikációt, a DECT rendszer mobilitását, IP hálózati lehetőségeket, Internet protokollon keresztüli hangátvitelt (VoIP), valamint könnyű integrációt biztosít az Ön számítógépével az USB kapcsolaton keresztül.

A Panasonic megszokott felhasználóbarát működésre vonatkozó elkötelezettségének megfelelően a IP-hibrid telefonközponti rendszer használata is roppant egyszerű, nem követel magas szintű IP ismereteket.

Az Internet és a szélessávú technológia forradalmasította az üzleti életet. A Panasonic IP-hibrid telefonközponti rendszere segítségével Ön lépést tarthat a technológiai fejlődéssel és a legújabb szolgáltatásokkal, mely során vállalata kommunikációja teljesen átalakul.



■ Megkönnyíti a kommunikációt

A Panasonic digitális telefonkészülékei stílusosak, könnyen kezelhetők és hatékonyak.

Nagy méretű, könnyen olvasható, háttérvilágítással ellátott hívófel-azonosító kijelzője 20 karaktert képes megjeleníteni, emellett feltűnő üzenet- és hívásjelző lámpával, a gyors és könnyű kezelést segítő navigátor gombbal, a kényelem növelésére 4-fokozatú dőlésszög-beállítási lehetőséggel, az egyszerű PC kapcsolat érdekében pedig USB csatlakozással is rendelkezik.



■ Hatékonyság, melyet Ön is méltányolni fog

Sokoldalú megoldásaink az előnyök széles skáláját biztosítják vállalata számára. A vezeték nélküli készülékek megadják Önnek a mobilitás szabadságát, így hivatalában bárhol kezdeményezheti vagy fogadhatja fontos hívásait, az üzenetkezelési megoldások pedig szinte minden szolgáltatásának értékét növelni képesek. A fejlett Call Center funkciók növelik a kommunikáció hatékonyságát, és lehetővé teszik ügyfelei még hatékonyabb kiszolgálását. A IP-hibrid telefonközpont rendkívüli módon megkönnyíti a híváselosztást, telefonos ügynekei menedzselését és a telefonrendszer hivatalos használatának ellenőrzését. CTI Standard protokoll, TAPI és CSTA szabványokkal való kompatibilitása révén a Panasonic IP-hibrid telefonközpont egy nagy teljesítményű, magas hozzáadott értéket képviselő CTI rendszer alapját képezheti.



■ Költségcsökkentő működés

Minden vállalkozás csak nyerhet egy alacsony költségű, könnyen használható és megbízható, telephelyek közötti hálózati alkalmazásokra épülő rendszerrel. A IP-hibrid telefonközpont egy VoIP átjárót használva a telefonok hangjeleit IP-adatcsomagokká alakítja, mely által meglévő telefonkészülékeivel is használhatóvá válik az Ön számára a VoIP technológia. A rendszer a QSIG* protokollt is támogatja, lehetővé téve ezzel egy a vállalkozást teljesen lefedő hang-átviteli hálózat kialakítását. Mindezek mellett az automatikus útvonalválasztás (ARS/LCR) szolgáltatás is csökkenti a telefonálás költségeit azáltal, hogy mindig a legkedvezőbb hívásfelépítési útvonalat választja. A VoIP technológia és a hálózati funkciók a költségek csökkentése mellett még könnyebb hozzáférést is nyújtanak Önnek a hálózaton belül.*

*A QSIG egy ipari szabványon alapuló digitális hálózati protokoll. A QSIG hálózati szolgáltatások csak az ISDN QSIG protokollt támogató alközpontoknál elérhetők.



■ Megbízhatóság

A Panasonic IP-hibrid telefonközponti rendszer megbízhatóságát a rendkívül szigorú minőségellenőrzés, és a gyár elhagyása előtt végrehajtott alapos tesztek biztosítják. A IP-hibrid telefonközpont tervezésénél fontos szempont volt a gyors és könnyű karbantarthatóság, mely a rendszerleállításokat minimális értékre csökkenti, ugyanis a modulok beszerelése, cseréje a rendszer leállítása nélkül is elvégezhető.

■ Jövőbiztos kialakítás

A IP-hibrid telefonközpont egy olyan kommunikációs eszköz, mely együtt növekedhet vállalkozásával. Ez a magas szinten fejleszhető egység már készen áll az IP telefonok, IP kamerák és a közeljövőben hamarosan megjelenő egyéb eszközök fogadására is.

Az üzleti tevékenységet támogató szolgáltatások

A IP-hibrid telefonközponti rendszer úgy lett tervezve, hogy megfeleljen napjaink üzleti környezete által támasztott kihívásoknak, és mindezt annyira felhasználóbarát módon, hogy azt alkalmazottai is méltányolni fogják.



KX-T7633

- 3-soros, háttérvilágítással ellátott kijelző, 24 fővonal gomb, kihangosítható
- Opcionális 12 fővonal gomb és USB interfész



KX-T7630

- 3-soros, háttérvilágítás nélküli-kijelző, 24 fővonal gomb, kihangosítható



Alfanumerikus kijelző

Az információk széles választéka

A felhasználóbarát kijelző által nyújtott vizuális visszacsatolás segítségével a hívások és egyéb műveletek sokkal könnyebben lebonyolíthatóak. Számos információ megjelenítésére (lásd az alábbi listát), vagy az IP-hibrid telefonközpont szolgáltatásainak igénybevételére használhatja. Hívásait a kijelzőn megjelenő utasítások segítségével is lebonyolíthatja.



- Bejövő és kimenő hívások naplózása (Hívás napló)
- A hívó nevének és telefonszámának megjelenítése (ISDN, hívófél-azonosítás)
- Rendszer/mellékenkénti gyors hívó lista
- Mellékállomások listája



- Rendszerszolgáltatások menüje
- Hívás időtartama
- Üzenet jelzése, távollét üzenetek, beállítások
- A hívó mellékállomás hívószáma és neve
- Idő és dátum

Könnyen olvasható, háttérvilágítással rendelkező kijelző



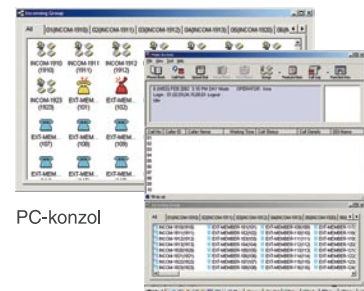
Többnyelvű menürendszer

A IP-hibrid telefonközpont öt különböző nyelvű beállítással rendelkezik, mely olyan felhasználási területek számára hasznos, ahol több nyelvet használnak. Az egyes nyelveken való kijelzés az adott mellékállomáson a felhasználó igényei szerint külön-külön beállíthatóak.

- Időt megtakarító, könnyen navigálható gombok
- Vörös/zöld fényű program LED kijelzős gombok
- Fejhallgató csatlakozó a szabadkézzel történő telefontárgyaláshoz
- Teljesen duplex rendszerű ki- és bemenet
- Üzenet/hívás jelző (vörös/zöld) Nagyméretű, feltűnő lámpa fény így az nagyobb távolságból is érzékelhető a hívás típusát jelző külső hívásnál vörösösen világít, de ha a hívó üzenetet hagyott.

PC-konzol és PC-tel

A "PC Phone" integrálja az egy bázisát és a telefonrendszer ad még magasabb szintű, még ha



PC-konzol

KX-T7625
– 24 fővonal gomb,
kihangosítható



KX-T7640
– Digitális DSS (közvetlen
állomásválasztó) konzol
(60 gombbal)

KX-T7636 a KX-T7603 egységgel

- 6-soros, háttérvilágítással ellátott kijelző,
- 24 fővonal gomb, kihangosítható
- Opcionális 12 fővonal gomb és USB interfész



használható

ozható

onálás kényelméért

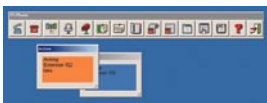
hangosítás

zöld) LED kijelző

ével jelzi a beérkező hívást,
szervehetővé válik. A lámpa
zi – belső vonali hívásnál zölden,
vörösén világítva jelzi azt is,

efon (KX-T7636 és KX-T7633)

éni felhasználó Microsoft Outlook adat-
atbázisát, a "PC Console" pedig a hívások
tékonyabb kezelését teszi lehetővé.



PC-telefon

■ Kiegészítő berendezés ívpont (XDP) és digitális XDP*

Az XDP szolgáltatás segítségével a rendszerhez csatlakoztatható egy analóg telefon, vezeték nélküli telefon, vagy más analóg vonali berendezés külön vonal kiépítésének költségei nélkül. Ez a megoldás lehetővé teszi, hogy például elküldhessen egy faxot, miközben az ügyféllel telefonon tárgyal, de az XDP-portra egy modemet csatlakoztatva telefonbeszélgetés közben akár internetezhet is. A digitális XDP segítségével anélkül bővítheti rendszerét digitális telefonkészülékekkel, hogy újabb illesztőkártyára lenne szükség. A szolgáltatás kihasználásával az iroda általános termelékenységét elősegítendő a többi munkatársait is digitális telefonkészülékekkel láthatja el.

* A digitális XDP az 1.1. verziótól felfelé érhető el.

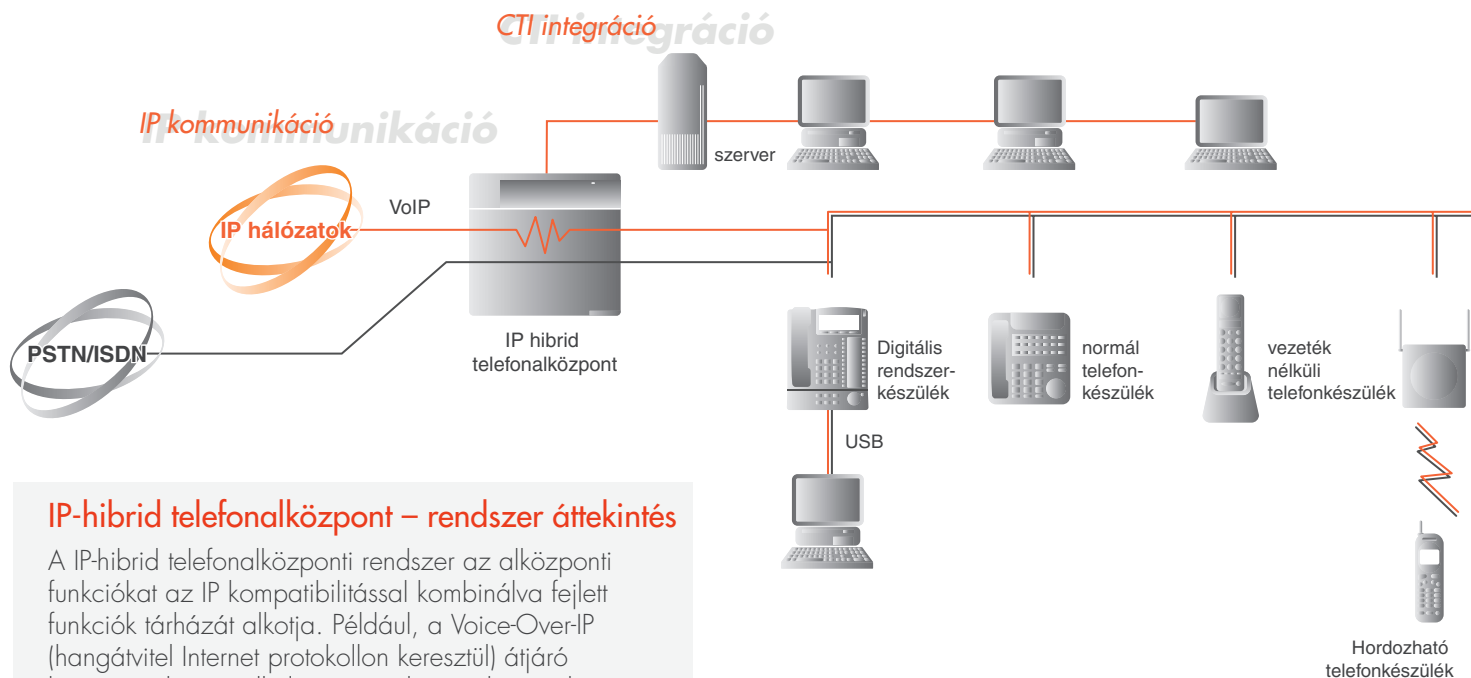
■ Ergonómikus kivitel,
4 fokozatban dönthető
készülékház





Napjainkban mind a telekommunikáció, mind az információs technológia területén forradalmi változások történnek. Az üzleti környezet változásai szintén a megoldás-orientált alkalmazások felé mutatnak. A Panasonic üzleti telefonrendszerek egyedülállóan úgy lettek pozicionálva, hogy a bekövetkező változásokból származó előnyöket maximálisan kihasználják, mindezt olyan termékekkel, melyek mindig a legmagasabb színvonalat képviselik és oly módon lettek összeállítva, hogy az ügyfélnek teljes körű megoldást nyújtsanak.

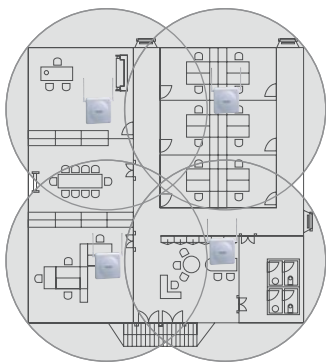
- Nagyobb szabadság, tisztább, érthetőbb beszédhang
- Kimagaslóan hatékony híváskezelés
- Elérhető árú rendszer, amely emeli vállalkozása értékét
- Nagyobb termelékenység magasabb szintű vevői elégedettség
- A telefonálási költségek alacsonyan tartása



IP-hibrid telefonközpont – rendszer áttekintés

A IP-hibrid telefonközponti rendszer az alközponti funkciókat az IP kompatibilitással kombinálva fejlett funkciók tárházát alkotja. Például, a Voice-Over-IP (hangátvitel Internet protokollon keresztül) átjáró kiegészítő kártya alkalmazásával a rendszer a hangjeleket IP csomagokká alakítja, lehetővé téve ezzel a vállalat belső adathálózatának több helyszínen történő összekötését külön erre a célra létesített bérelt vonal használata nélkül. Ugyanez a funkció lehetővé teszi vállalata belső telefonrendszerének személyi számítógépekhez és az Internethez történő csatlakoztatását is.

■ Nagyobb szabadság, tisztább, érthetőbb beszédhang



Fontos ügyféllel beszél telefonon, és el kellene hagynia asztalát, hogy részt vehessen egy igen fontos megbeszélésen? Segítségére siet a Panasonic vezeték nélküli DECT rendszer. A Panasonic IP-hibrid telefonközponti rendszer segítségével folytathatja a beszélgetését akár egy könnyű, formás, vezeték nélküli telefonkészüléken keresztül is, míg asztalához tart, vagy az irodája körül közlekedik. Mivel a rendszer digitális elven működik, a beszédhang mindig érthetően és kristálytisztán hallható. A vezeték nélküli készülék használatának rugalmasságát és a mobilitást a hatósugár bővítésével nagymértékben elősegíti, ha több cellaállomás kerül alkalmazásra. A vezeték nélküli XDP szolgáltatás lehetővé teszi, hogy vezeték nélküli telefonjának mellékszámja megegyezzen asztali készülékének mellékszámával, így asztalától távol is fogadhatja a hívásokat. Ön mindig elérhető lesz, készen az ügyfelek hívásainak fogadására, és nem szalaszt el egyetlen kínálkozó üzletet sem.



▼ Eredeti méret

▼ Eredeti méret



KX-TD7590



KX-TD7580

Többcellás állomás (CS) Hangposta rendszer





■ Kimagaslóan hatékony híváskezelés

Intelligens híváskezelési szolgáltatásaival a Panasonic IP-hibrid telefonközpont rendszer egy olyan hatékony Call Center alapját is képezheti, mely egyedülálló ügyfélszolgálati funkciókkal rendelkezik. Vegye igénybe a IP-hibrid telefonközpont automatikus bejövő híváselosztás szolgáltatást! Az IP-hibrid telefonközponti rendszer beprogramozható úgy, hogy a hívót a hatékony híváskezelés érdekében mindig a megfelelő csoporthoz irányítsa.

Kijelölhet egy kiegészítő melléket, melyre a meghatározott idő alatt nem fogadott, túlcsoorduló hívás érkezik. Erre a célra bármelyik mellékállomás kijelölhető – ez lehet például a vállalat hangposta fiókja –, ami az alközpont nappali, éjszakai és ebédszüneti üzemmódjában különböző is lehet.

További szolgáltatások – mint a VIP hívás, amely különleges kezelést biztosít a legfontosabb ügyfeleknek; az automatakezelő, mely a hívásokat automatikusan fogadja; és a várakoztatás, mely a hívót tartásba helyezi, és üzenetet vagy zenét játszik neki, ha épp senki nem elérhető – magasabb szintre emelik az ügyfél elégedettségét és csökkentik az elvesztett üzletek esélyét.

A rendszer számos híváselosztási sémával rendelkezik. A különböző sémák hatékony használata – egységes híváselosztás (UCD), prioritáson alapuló mellékkeresés, és egyidejű csengetés – segíthet a hívások még hatékonyabb kezelésében.

A kijelölt mellékkel „be lehet jelentkezni”, hogy az tagja lehessen a csoportnak és megkezdhesse a hívások fogadását, vagy „ki lehet jelentkezni”, hogy a csoportból ideiglenesen kilépve a felhasználója tarthasson egy kis munkaszünetet. Egy mellék kaphat felügyelői jogot is, így rajta keresztül információkat lehet szerezni az egyes csoportokra érkező hívásokról (a sorban álló hívások számáról, a leghosszabb hívás idejéről stb.), ellenőrizhető, hogy mely mellékek vannak ki- és bejelentkezve, és figyelemmel kísérhető a csoport tagjainak aktuális állapota is.

■ Egy elérhető árú rendszer, amely emeli vállalkozása értékét

Az új üzenetkezelő szolgáltatások nagyobb rugalmasságot biztosítanak. Ha kevés az alkalmazott, a hívások kezelését rábízhatja az automatakezelő szolgáltatásra. Rendszerét a CTI technológia felhasználásával egyesített üzenetkezelő szolgáltatássá fejlesztheti, melynek segítségével kombinálhatóak e-mail, fax és hangposta üzenetei, ettől kezdve a rendszer multimédia kommunikációs lehetőségekkel bír. A rendszer a különböző hívók eltérő igényei szerint is beállítható. Amennyiben rendszerét Panasonic hangposta rendszerrel egészíti ki, olyan csak a Panasonic által nyújtott további szolgáltatásokhoz jut, mint a folyamatban lévő felvételbe való beleshallgatás, a felvett beszélgetés átadása..



■ A telefonálási költségek alacsonyán tartása

■ Nagyobb termelékenység, magasabb szintű vevői elégedettség

Az asztali számítógépekkel való integráció tovább növeli a híváskezelés színvonalát, és további funkcionalitást biztosít.

A beépíthető USB interfész jóvoltából a Panasonic digitális telefonkészülék könnyen összeköthető személyi számítógéppel. A PC Phone szoftver segítségével integrálhatja telefonrendszerének adatbázisát egy az ügyfelei adatait tartalmazó adatbázissal, amely egy rendkívül hatékony ügyfélkapcsolat kezelő (CRM) segédeszközzé válik.

A szelektív vagy automatikus hívás rögzítés, az intelligens üzenetrögzítő, valamint a Microsoft Outlook integráció csak néhány azok közül a kivételes funkciók közül, melyek további fejlett szolgáltatásokkal segíthetik vállalatának a telefont, mint fő munkaeszközt használó dolgozóit.

A termelékenység hatékonyságát tovább növeli a PC Console szoftveralkalmazás, mely lehetővé teszi a kezelő számára a hívásfogadás, hívásátadás és a híváskezelés más rutinfeladatainak egyszerű, vizuális „fogd és húzd át” művelettel való kiváltását egy normál PC és egy egér vagy más pozicionáló eszköz segítségével.



A VoIP technológia és a hálózati funkciók alkalmazása

Az IP-hibrid telefonközpont egy alacsony költségű, könnyen használható, telephelyek közötti hálózati rendszer alapjából is szolgálhat. Ezen felül a KX-TDA rendszer szolgáltatásai – E&M bérelt vonalak, QSIG és hangátvitel Internet protokollon keresztül (VoIP) – segíthetnek a telefonálási költségek lefaragásában, emellett megbízható hálózati funkciókat nyújtanak a vállalaton belül és a külvilággal való kapcsolatban egyaránt.

A VoIP szolgáltatás a hangjeleket digitálisan tömöríti, IP-adatcsomagokká konvertálja, azokat az Interneten elküldi, majd a célhelyen visszaalakítja hangjelekké. Ez azt eredményezi, hogy a hosszabb ideig tartó telefonálás nem jelentkezik többletköltségként. Mindemellett a VoIP egyidejű hang- és adatátvitelt is lehetővé tesz.

A KX-TDA IP-hibrid telefonközponti rendszer támogatja a QSIG protokollt is, mely segítségével több alközponti rendszer egyetlen hatalmas, könnyen átjárható virtuális telefonrendszeré is összekapcsolható, hogy az még fejlettebb kommunikációs funkciókat nyújthasson, például az anyavállalat meglévő alközpontjának felhasználói számára a QSIG segíthet a rendszerbe illeszteni a fiókirodákban működő Panasonic IP-hibrid telefonalközpontokat. A hálózati számozási terv használatával a kommunikációs költségek csökkentése érdekében az összes anyavállalatnál és a fiókirodákban működő mellékállomásnak egy egységes rendszeren belül külön-külön hívószám osztható.

Szolgáltatások listája

Rendszerszolgáltatások

- Automatikus ISDN beállítás (BRI)
 - Automatikus irányválasztás (ARS)/ legalcsobb útvonal kiválasztása (LCR)
 - Hátterzene (BGM)
 - Költségkezelés
 - Csoportfoglaltság (foglaltsági jelzés beállított szintű csoportfoglaltság esetén)
 - CTI (számítógép-telefon integráció)
 - Hívásparkolatás jelzéssel
 - Hívásfelvételi csoport
 - Hívófél-azonosítás alapuló híváselosztás (CLI)
 - Szolgáltatási osztályok (COS)
 - Adatvonal biztosítás
 - Késleltetett csengetés
 - Közvetlen behívó vonalak (DIL)
 - Közvetlen betárcsázás (DID)
 - Hozzáférés a rendszerszolgáltatásokhoz a DISA funkció segítségével
 - Kaputelefon/kapunyitó
 - Visszhang kioltás
 - Mellék lezárás
 - Vészhívás
 - Meglévő APT/DPT (analog és digitális rendszerkészülék) kompatibilitás
 - Külső hátterzene
 - Külső érzékelő/relévezérlés [*]
 - Rugalmas számozási terv (4 számjegy)
 - Lebegő mellék
 - Üdvözlő üzenet
 - Főrendelt telefonalközpont elérési kód
 - Keresési csoport
 - Sürgősségi hívásátadás
 - Bejövő csoport (keresési csoport)
 - Kiegészítő mellékállomás - foglalt, „ne zavarj” esetén
 - Kiegészítő mellékállomás - „nem válaszol” esetén
 - Kiegészítő mellékállomás - fővonal (külső telefonszám)
 - Fő processzor (MPR), kártya/cellaállomás szoftver frissíthetőség
 - Menedzserfunkciók
 - Több nyelv támogatása
 - Online diagnosztika
 - Kezelői szolgáltatások
 - PC Console/PC Phone szoftveralkalmazások
 - Programozás PC segítségével
 - Csoportos személykeresés
 - Gyorsbeállítás
 - Riasztás távjelzés
 - Mellék állapot távellenőrzése DISA szolgáltatáson keresztül
 - Mellékállomás távoli lezárása
 - Csoport csengetés
 - Részletes hívásadatok naplózása (SMDR)
 - Rendszeremléria bővíthetőség [*]
 - Rendszermegosztás bérlek között
 - Időszakfüggő szolgáltatások (Nappal/Éjszaka/Ebédidő/Kávészünet)
 - Emelt díj hívások tiltása
 - Fővonal csoportok
 - Egyenletes híváselosztás (UCD)
 - Felhasználói csoport
 - VIP-hívás
 - Vizuális hívófél-azonosítás
- <Hangposta (VM) szolgáltatások>**
- Automatikus konfiguráció - gyorsbeállítás
 - Hívásátírányítás hangpostára
 - Hívófél-azonosító értesítés a hangpostára
 - Kiegészítő mellékállomás - Hangposta
 - Felvétel alatt lévő hívás monitorozása (LCS)
 - Az alközpont beállításainak ellenőrzése hangposta segítségével
 - Hangposta beállításainak ellenőrzése alközpont segítségével
 - Hangpostára átadott hívás visszavétele (hangposta sorban állási funkció) [*]
 - Hangposta (Digitális/DTMF) integráció
 - Hangposta csoport
 - Értesítés hangposta üzenetről

Mellékvonalai szolgáltatások

- Távollét üzenetek
- Elszámolási kódok
- Automatikus újratárcsázás
- Főnök - titkári funkciók
- Hívásátírányítás (minden hívás, foglalt, foglalt/nem válaszol, nem válaszol, követő, bejövő hívásfogadó csoporttól)
- Hívástartás
- Hívásátvétel (irányított, csoport, közvetlen állomásválasztó gombbal, tiltás)

- Hívásátadás (bejelentéssel, bejelentés nélkül, egygombos átadás, átadott hívás visszavétele)
- Konferencia (3-résztevős konferencia, több részttevős konferencia, felügyelet nélküli konferencia)
- Tárcsázási mód kiválasztása
- Digitális kiegészítő berendezés ívpont (XDP) (2 dig. rendszerkész. egy mellék ívpontján) [*]
- Közvetlen, egynyomógombos hívásfogadás
- "Ne zavarj" üzemmód (DND)
- DSS (közvetlen állomásválasztó) konzol
- Befigyelés foglalt vonalba
- Mellék telefonkönyv
- Mellék-fővonal hívás időtartam megjelenítése
- Külső szolgáltatások elérése
- Rugalmas gombkiosztás
- Teljesen duplex rendszerű kihangosítás
- Szabad kezes kezelés
- Kézbizesező/fejbeszező kiválasztás
- Nagy méretű, háttérvilágítással ellátott kijelző
- Bejelentkezés/kijelentkezés
- Várakozó üzenet
- Várakozó üzenet jelzése szöveges üzenettel [*]
- Többnyelvű kijelző
- Többlépcsős hívásátírányítás (4 lépcsős)
- Tartás alatti zene
- Hívásbejelentés felemelt kézbizesezőlél (OHCA)
- Egyirányú kihangosítás felemelt kézbizesezőlél
- Egynyomógombos tárcsázás
- Személykeresés (tiltás, személykeresés átadás)
- Személykeresés (kényszer személykeresés, vészszerkesés üzenettel) [*]
- Párhuzamosan kapcsolt telefonkészülékek (APT/DPT+SLT, DPT/SLT+rendszer DECT)
- Újratárcsázás, Utolsó hívószám
- Állomábeállítás másik mellékről (kezelői)
- Gyorstárcsázás - Mellék/rendszer
- Idő és dátum kijelzése
- Hang/impulzus tárcsázás konverzió
- Fővonal hívás fogadása bármely mellékállomásról (TAFAS)
- Áthelyezhető szolgáltatási osztály
- Rejtett OHCA (hívásbejelentés felemelt kézbizesezőlél)
- Wrap-up (ügykezelési idő biztosítása)
- Kiegészítő berendezés ívpont (XDP)

<DECT szolgáltatások>

- Automatikus átadás cellaállomások között
- Fejbeszező kompatibilitás
- Bejövő és kimenő hívások naplózása
- Vezeték nélküli XDP párhuzamos üzemmód
- Vibráló hívásjelzés

ISDN szolgáltatások

- Díjtájékoztató (AOC)
- Hívástartás (HOLD)
- Hívófél-azonosító leltitása (CLIR)
- Hívófél-azonosító elküldése (CLIP)
- Hívásfelépítés foglalt előfizető felé (CCBS)
- Kapcsolt vonali azonosító elküldése (COLP)
- Kapcsolt vonali azonosító tiltása (COLR)
- Közvetlen betárcsázás (DDI)
- ISDN hívás átírányítása (CFU/CFNR/CFB)
- ISDN hívás átadása (CT)
- ISDN mellékállomás
- Rosszkaratú hívó azonosítása (MCID)
- Többszörös előfizetői hívószám (MSN)

Hálózati szolgáltatások

- Alternatív irányválasztás
- ARS (automatikus irányválasztás) VoIP szolgáltatással
- Zárt számozás
- DISA hívás a hálózatba
- Magánhálózatból nyilvános hálózatba
- Nyilvános hálózatból magánhálózatba
- QSIG kapcsolódás
- Tandem kapcsolódás
- Hívásátadás a hálózati alközpontokra
- Virtuális magánhálózat (VPN)
- VoIP hálózat (beépített IP-átjáró)

[*] Elérhető az 1.1. verziótól
 DPT : Digitális rendszerkészülék
 APT : Analog rendszerkészülék
 SLT : Analog normál telefonkészülék

Rendszerkapacitás

Mellékállomás	Csatlakoztatható mellékek száma
	Normál analog telefonkészülék Rendszerkészülék
Fővonal (trónk)	* Megjegyzés DPT (Digitális rendszerkészülék) APT (Analog rendszerkészülék) DPT(Type1) : T72,T74,T75 sorozat DPT(Type2) : T76 sorozat
	Fővonal csatlakozás Analog fővonal E&M T1 E1 BRI PRI(30B) PRI(23B) IP-GW
DECT rendszer	Cellaállomás (bázisállomás) PS (hordozható mellékállomás)

Rendszerszolgáltatás kapacitás

Rendszer	Bérlő
	Szolgáltatási osztály
	Fővonal (trónk) csoport
	Felhasználói csoport
	Személykeresési csoport
	Hívásátvételi csoport
	Bejövő hívás elosztási csoport
	Hangposta (Analog/digitális integráció) csoport
	Hangposta (DTMF) csoport
	Várakozó hívások időtáblázata
	Szabad mellék keresési csoport
	Távollét üzenet (rendszer/mellék)
	Várakozó üzenet
Kijelzőn megjeleníthető karakterek száma	
Mellék számozás számjegyei	
Parkoló állásba tehető hívások száma	
Konferencia	
Személyi kód	
Személyi kód jelszava	
Különleges irányválasztás kódja	
Főrendelt alközpont elérési kódja	
DDI/DID (közvetlen betárcsázás) táblázat	
Tárcsázás	Vészhívószámok
	Gyorstárcsázás
ARS	Rendszer gyorstárcsázás memória
	Mellék gyorstárcsázás memória
Hálózat szolgáltatás	Egy gombnyomással tárcsázás
	Forródrót
Hívás korlátozás	ISDN szolgáltatások elérése
	Utolsóknak hívott szám újratárcsázása
Költségkezelés	Irányítási tervek
	Kezdő számjegyek
Hívás naplózás	Kivételek a kezdő számjegyek alól
	ARS (automatikus irányválasztás) hordozója
Jelszó	Tételes számlázási kód
	Azonosító kód
Hívás korlátozás	Tételes számlázási kód
	Azonosító kód
Költségkezelés	TIE irányítási táblázat
	Kezdő számjegyek
Hívás naplózás	Alközpont kódja
	Hívaskorlátozási szint
Jelszó	Hívaskorlátozás tiltott számai
	Hívaskorlátozás kivételezett számai
Költségkezelés	Dijegység
	Dijegység megnevezése
Hívás naplózás	Kimenő hívás naplózása
	Bejövő hívás naplózása
Jelszó	Rendszer jelszó (rendszergazda)
	Rendszer jelszó (végfelhasználó)
Költségkezelés	Menedzser jelszó
	Személyes jelszó

KX-TDA100	KX-TDA200
64	128
64	128
S típusú tápegységgel	M típusú tápegységgel
DPT(Type1): 16	DPT(Type1): 32
DPT(Type2): 64	DPT(Type2): 128
APT: 16	APT: 32
M típusú tápegységgel	L típusú tápegységgel
DPT(Type1): 32	DPT(Type1): 128
DPT(Type2): 64	DPT(Type2): 128
APT: 32	APT: 64

KX-TDA100	KX-TDA200
8	8
64	64
64	64
32	32
32	32
64	64
64 (32 mellék/csoport)	64 (32 mellék/csoport)
2 egység x 24 csat.	2 egység x 24 csat.
2 csoport x 32 csat.	2 csoport x 32 csat.
64 (16 lépcső/táblázat)	64 (16 lépcső/táblázat)
64 (16 mellék/táblázat)	64 (16 mellék/táblázat)
8 üzenet x 16 számjegy/1 üzenet x 16 számjegy	8 üzenet x 16 számjegy/1 üzenet x 16 számjegy
256	256
20	20
1-4	1-4
100	100
3x10 - 8x4	3x10 - 8x4
4 számjegy (1000 bejegyzés)	4 számjegy (1000 bejegyzés)
10 számjegy (1000 bejegyzés)	10 számjegy (1000 bejegyzés)
16 számjegy (20 bejegyzés)	16 számjegy (20 bejegyzés)
10 számjegy (10 bejegyzés/ trónk csoport)	10 számjegy (10 bejegyzés/ trónk csoport)
32 számjegy (1000 bejegyzés)	32 számjegy (1000 bejegyzés)
32 számjegy (10 bejegyzés)	32 számjegy (10 bejegyzés)
1-4 számjegy (80 bejegyzés)	1-4 számjegy (80 bejegyzés)
32 számjegy (1000 bejegyzés)	32 számjegy (1000 bejegyzés)
32 számjegy (10 bejegyzés/mellék)	32 számjegy (10 bejegyzés/mellék)
32 számjegy	32 számjegy
32 számjegy	32 számjegy
32 számjegy	32 számjegy
16	16
16 számjegy (1000 bejegyzés)	16 számjegy (1000 bejegyzés)
200 bejegyzés	200 bejegyzés
10	10
10 számjegy	10 számjegy
10 számjegy	10 számjegy
32 bejegyzés	32 bejegyzés
3 számjegy	3 számjegy
7 számjegy	7 számjegy
7	7
7 számjegy (100 bejegyzés/szint)	7 számjegy (100 bejegyzés/szint)
16 számjegy (100 bejegyzés/szint)	16 számjegy (100 bejegyzés/szint)
8 számjegy	8 számjegy
3 karakter	3 karakter
0-100 hívás/mellék	0-100 hívás/mellék
0-100 hívás/mellék	0-100 hívás/mellék
4-10 számjegy	4-10 számjegy
4-10 számjegy	4-10 számjegy
4-10 számjegy	4-10 számjegy
4-10 számjegy/rendszer	4-10 számjegy/rendszer



Opciólista

	Modell	Leírás	KX-TDA100	KX-TDA200	
Egyéb kártya	KX-TDA0196	Analog távvezérlő kártya	✓	✓	
Fővonal kártyák	KX-TDA0180	Analog trónk kártya - 8-port	✓	✓	
	KX-TDA0181	Analog trónk kártya - 16-port	✓	✓	
	KX-TDA0184	E&M trónk kártya - 8-port	✓	✓	
	KX-TDA0187	T-1 trónk kártya	✓	✓	
	KX-TDA0188	E-1 trónk kártya	✓	✓	
	KX-TDA0284	ISDN kártya - 4 BRI (8 csatorna)	✓	✓	
	KX-TDA0288	ISDN kártya - 8 BRI (16 csatorna)	✓	✓	
	KX-TDA0290	ISDN kártya - 1 PRI (30 csatorna)	✓	✓	
	KX-TDA0480	VoIP átjáró kártya - 4-csatorna	✓	✓	
	Mellék kártyák	KX-TDA0143	DECT interfész kártya - 4 cellaállomás	✓	✓
KX-TDA0144		DECT interfész kártya - 8 cellaállomás	✓	✓	
KX-TDA0170		Digitális hibrid mellékállomás kártya - 8 XDP port	✓	✓	
KX-TDA0171		Digitális mellékállomás kártya - 8 port	✓	✓	
KX-TDA0172		Digitális mellékállomás kártya - 16 port	✓	✓	
KX-TDA0173		Analog mellékállomás kártya - 8 port	✓	✓	
KX-TDA0174		Analog mellékállomás kártya - 16 port	✓	✓	
KX-TDA0175		Analog mellékállomás kártya - 16 port, üzenet lámpa kezelés	✓	✓	
Opcionális kártyák		KX-TDA0161	Kaputelefon kártya (KX-T30865-höz) - 4 port	✓	✓
		KX-TDA0162	Kaputelefon kártya (csak a német típushoz) - 2 port	✓	✓
	KX-TDA0164	Külső eszköz kezelő kártya (Elérhető az 1.1. verziótól) - 4 port	✓	✓	
	KX-TDA0166	Visszhangzár kártya - 16 csatorna	✓	✓	
	KX-TDA0189	Hívóféli-azonosító/tarifajel vevőkártya - 8 port	✓	✓	
	KX-TDA0190	Opcionális alapkártya - 3 kártyahely	✓	✓	
	KX-TDA0191	Hangüzenet kártya (DISA) - 4 csatorna	✓	✓	
	KX-TDA0193	Hívóféli-azonosító kártya - 8 port	✓	✓	
	KX-TDA0410	CTI Link kártya (TAPI/CSTA, 10Base-T)	✓	✓	
	Tápegység	KX-TDA0103	L-típusú tápegység KX-TDA200 rendszerhez	✓	✓
KX-TDA0104		M-típusú tápegység KX-TDA100/TDA200 rendszerhez	✓	✓	
KX-TDA0108		S-típusú tápegység KX-TDA100 rendszerhez	✓	✓	

Digitális telefonkészülékek műszaki adatai

	KX-T7636	KX-T7633	KX-T7630	KX-T7625	KX-T7603	KX-T7640
Kijelző	Alfanumerikus kijelző (sorok x karakterek)	6 x 24	3 x 24	3 x 24	-	-
	Dőlésszög	4 lépcsős	4 lépcsős	4 lépcsős	4 lépcsős	4 lépcsős
	Kontraszt	4 szintű	4 szintű	4 szintű	-	-
	Háttérvilágítás	✓	✓	-	-	-
	Közvetlen szolgáltatás elérési gombok	4	4	4	-	-
	Programozható fővonal gombok kétszínű LED-del	24 (36*)	24 (36*)	24	24	12
Gombok	Közvetlen állomásválasztó gombok fogaltság jelzővel (BLF)	✓ **	✓ **	✓ **	✓ **	60
	Navigáló gombok	✓	✓	✓	-	-
	Üzenet/hívásjelző lámpa	✓	✓	✓	-	-
	Üzenet/hívásjelző lámpa	✓	✓	✓	-	-
Audio	Kihangosítás (csak hangszóró) hangerő szabályozása	12 szintű	12 szintű	12 szintű	12 szintű	-
	Kézi beszéd hangerő szabályozása	4 szintű	4 szintű	4 szintű	4 szintű	-
	Csengetés erősségének szabályozása	4 szintű	4 szintű	4 szintű	4 szintű	-
	Hívás bejelentése felemelt kézibeszélő mellett (OHCA)	✓	✓	✓	✓	-
	Rejtett OHCA	✓	✓	✓	✓	-
Csatlakozók	USB modul (KX-T7601) csatlakoztatható	✓	✓	✓	✓	-
	Digitális kiegészítő berendezés ívpont (DXDP)	✓	✓	✓	✓	-
	Opcionális fejbeszélő (KX-TCA89) kompatibilitás	✓	✓	✓	✓	-
Egyebek	Mellék gyors tárcsázás memória	10	10	10	10	-
	Falra szerelhető	✓	✓	✓	✓	✓

* 36 programozható fővonal gomb akkor érhető el, ha az opcionális 12 fővonal gombos kiegészítő modul (KX-T7603) is fel van szerelve.
** Programozható fővonal gombhoz rendelhető.

Műszaki adatok

		KX-TDA100	KX-TDA200
Tárcsázás	Fővonal (trónk)	Impulzusos (DP) 10pps, 20pps / hangfrekvenciás (DTMF) tárcsázás	Impulzusos (DP) 10pps, 20pps / hangfrekvenciás (DTMF) tárcsázás
	Mellék	Impulzusos (DP) 10pps, 20pps / hangfrekvenciás (DTMF) tárcsázás	Impulzusos (DP) 10pps, 20pps / hangfrekvenciás (DTMF) tárcsázás
Kapcsolómező		Blokkolásmentes, elosztott TSW	
Áramkimaradás	Szünetmentes tápegység	Néhány óra az opcionális akkumulátorokkal	
Csatlakozások	ISDN S0 vonal	RJ45 csatlakozó	
	Mellékállomások	Amphenol csatlakozó	
	Személykeresés	2 érintkezős aljzat (3,5mm átmérőjű mini jack)	
	Külső zeneforrás	2 érintkezős aljzat (RCA)	
	SMDR (részletes hívásadat naplózás)	V.24 (RS-232C)	
	Kaputelefon	10-érintkezős WAGO	
SMDR	Részletes hívásadat naplózás	Dátum, időpont, mellékszám, osztály kód, fővonal sorszáma, hívott szám, hívás időtartama, hívás költsége, elszámolási kód	
Áramforrás		100-130VAC/200-240VAC, 50Hz/60Hz	100-130VAC/200-240VAC, 50Hz/60Hz
Energiafogyasztás (átlagos)		156W	295W
Érintésvédelmi tanúsítványok		UL, CSA, TÜV-GS, CE	
Méret (magasság x szélesség x mélység)		390 x 334 x 270 mm	415 x 430 x 270 mm
Tömeg (teljes kiépítésben)		12 kg	16 kg

